



## HD-statistik för Australian Kelpie

från 1998 till och med 2007



Statistiken omfattar årsvis registrerade hundar.

Procent hundar fördelade på HD-grader

År	Hundar	Rtg	Rtg %	HD %	Ua	I	II	III	IV	A	B	C	D	E
1998	120	70	58	4	81	1	0	0	0	10	4	0	1	1
1999	122	68	56	4	4	0	0	0	0	74	18	4	0	0
2000	91	61	67	15	0	0	0	0	0	59	26	15	0	0
2001	94	68	72	4	0	0	0	0	0	65	31	3	2	0
2002	112	91	81	11	0	0	0	0	0	58	31	9	2	0
2003	128	94	73	7	0	0	0	0	0	56	36	5	2	0
2004	105	81	77	3	0	0	0	0	0	67	31	3	0	0
2005	166	131	79	10	0	0	0	0	0	45	45	10	0	0
2006	125	93	74	8	0	0	0	0	0	48	44	7	1	0
2007	106	82	77	6	0	0	0	0	0	61	33	4	2	0

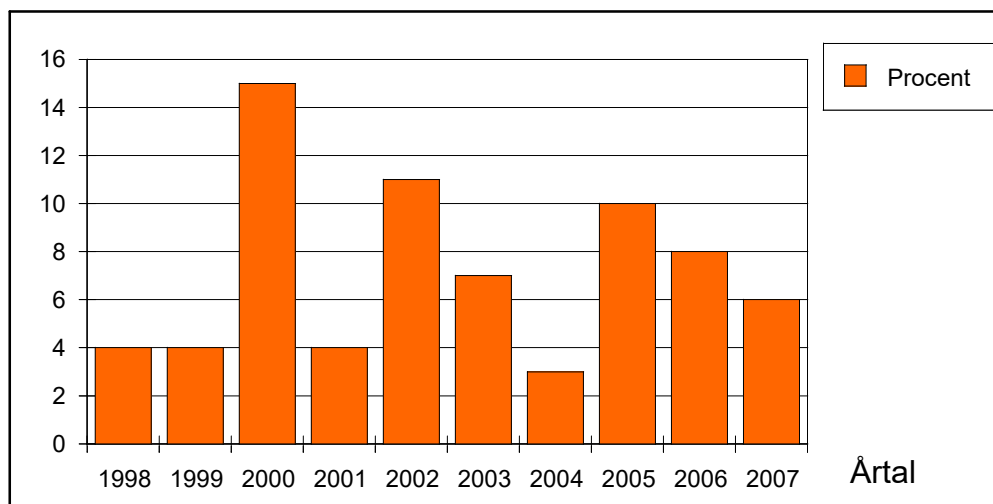
HD-statistiken omfattar svenskregistrerade hundar registrerade mellan 1998 och 2007.

Preliminära röntgenresultat ingår när annan uppgift sasknas.

För år med blandade resultat från den äldre och den nyare HD-avläsningen så har grupperna I - IV och C - E i redovisningen slagits samman som HD-anmärkning och ingår tillsammans i HD %.

OBSERVERA möjligheten att visa antal för varje HD-klass genom att klicka i rutan "Visa antal".

Diagram över HD-status % per år



**OBSERVERA !** att procenttal beräknade på grupper som är mindre än 100 är relativt osäkra och därför skall användas med stor försiktighet