



HD-statistik för Australian Kelpie

från 2008 till och med 2017



Statistiken omfattar årsvis registrerade hundar.

Procent hundar fördelade på HD-grader

År	Hundar	Rtg	Rtg %	HD %	Ua	I	II	III	IV	A	B	C	D	E
2008	175	123	70	9	0	0	0	0	0	55	37	8	1	0
2009	185	137	74	6	0	0	0	0	0	65	29	6	0	0
2010	157	108	69	7	0	0	0	0	0	72	21	5	1	1
2011	137	92	67	14	0	0	0	0	0	54	32	12	2	0
2012	133	93	70	7	0	0	0	0	0	63	30	7	0	0
2013	111	90	81	14	0	0	0	0	0	51	34	12	2	0
2014	149	110	74	13	0	0	0	0	0	49	38	11	2	0
2015	124	106	85	11	0	0	0	0	0	56	33	10	1	0
2016	128	94	73	15	0	0	0	0	0	36	49	11	4	0
2017	123	54	44	20	0	0	0	0	0	30	50	20	0	0

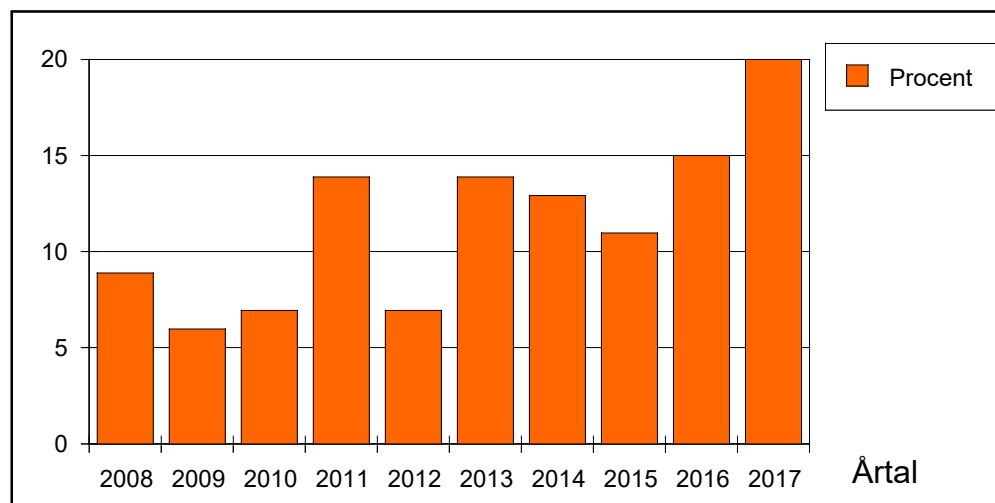
HD-statistiken omfattar svenskregistrerade hundar registrerade mellan 2008 och 2017.

Preliminära röntgenresultat ingår när annan uppgift sasknas.

För år med blandade resultat från den äldre och den nyare HD-avläsningen så har grupperna I - IV och C - E i redovisningen slagits samman som HD-anmärkning och ingår tillsammans i HD %.

OBSERVERA möjligheten att visa antal för varje HD-klass genom att klicka i rutan "Visa antal".

Diagram över HD-status % per år



OBSERVERA ! att procenttal beräknade på grupper som är mindre än 100 är relativt osäkra och därför skall användas med stor försiktighet